



# SISTEMA DE APLICAÇÕES COMERCIAIS

**A** NCR Angola coloca à disposição o **SAC - Sistema de Aplicações Comerciais**, um software de gestão empresarial, que desde 1990 apoia as mais de 3000 empresas angolanas, seja qual for o seu sector de actividade, a responder com garantias às necessidades das empresas e do mercado.

**O software SAC integra soluções a nível operacional, fiscal, administrativo, financeiro, recursos humanos e gestão de clientes capazes de dar resposta às necessidades de Pequenas e Médias Empresas.**

**O SAC, é um software de gestão empresarial, “made in Angola” e adaptável a:**

- Multiplas empresas, com sede, filiais e sucursais, interligadas ou independentes;
- Multi utilizador;
- Multi moeda;
- Multi ramos de actividade;
- Multi plataformas: Windows, Linux, Novell Netware;
- Níveis de acesso por perfil de utilizador e opções de Menu;
- Parametrizações por módulos do aplicativo;
- Saída de relatórios para ecran, impressoras ou outros formatos de ficheiros, ex. [Excell, Word, PDF, etc];
- Gestor de operações permanente para automatizações de tarefas;
- Visualização do stock entre as diferentes unidades da empresa, interligadas ou independentes;
- Cópia directa de documentos ou via Excel, na empresa ou entre várias unidades da mesma.



## Contabilidade

- Geral e analítica;
- Sistema monista ou duista;
- Demonstrações de resultados;
- Fluxo de caixa;
- Balanço;
- Encerramentos automatizados;
- Integração automática "offline".

## Controlo de Tesouraria

- Caixa e Bancos;
- Orçamentos de tesouraria;
- Fluxo de caixa.

## Gestão do Património

- Imobilizado;
- Amortizações;
- Abates;
- Reavaliações.





## Facturação a clientes

- Armazéns, lojas, mini-mercados, farmácias, restaurantes, oficinas, fábricas, prestação de serviços, manutenção de equipamentos, etc;
- Vendas a pronto pagamento e crédito com controlo de contas correntes de clientes;
- Tabelas de utentes por cliente, com controlo de contas correntes e pré-pagamentos;
- Classificação ABC dos produtos;
- Contas correntes dos clientes com extractos, conciliações e prazos de pagamento;
- Tabelas de venda: preços indicados manualmente;
- Preços automatizados com base no PMC, PUE ou índices-da folha de cálculo de custos;
- Descontos por cliente, tabela ou produto;
- Comissões de vendas por tabela ou produto;
- Contratos especiais de preços com clientes;
- Promoções de venda;
- Resumos de vendas de caixa, operadores, a clientes, geral [pronto pagamento e crédito], descontos, impostos, etc.

## Encomendas a Fornecedores

- Cálculo de custo das mercadorias;
- Entrada de mercadorias em múltiplas moedas;
- Registo do preço FOB;
- Sugestão de encomendas com base na quantidade;
- Meses de consumo médio ou classificação ABC dos produtos;
- Consultas ao fornecedor [Excel];
- Gestão das encomendas definitivas;
- Controlo das quantidades em trânsito e chegada das mercadorias;
- Contas correntes dos fornecedores com extractos, conciliações e prazos de pagamento.

## Controlo de Stocks

- Multi armazéns com localização dos produtos;
- Tipos de artigos: simples, compostos, com prazos de validade, sub-divididos, equipamentos, serviços;
- Preços de custo: FOB, PMC-Preço Médio de Compra [ponderado], PUE-Preço da Última
- Entrada [compra];
- Balancetes mensais;
- Controlo automático da ruptura de stock [Mínimo] e do ponto de encomenda;
- Registo dos consumos médios, tempo de espera, factor de risco, desvio padrão, etc.





## Controlo de pessoal

- Ficha completa dupla com informações relativas à empresa e à entidade do pessoal;
- Registos históricos do pessoal relativos a: evolução profissional, processos disciplinares, ocorrências clínicas;
- Registo da assiduidade do pessoal com possibilidade de ligação a sistemas de controlo de ponto;
- Planificação, controlo e processamento de férias;
- Controlo de contas correntes do pessoal;
- Registo do agregado familiar.

## Processamento de salários

- Parametrizável à situação de cada empresa;
- Criação de novas informações através de variáveis fixas [agregadas à ficha], mensais [lançamentos manuais] ou fórmulas [resultado da execução];
- Criação e edição de fórmulas de cálculo;
- Cálculo automático e/ou manual com os lançamentos mensais por trabalhador;
- Elaboração dos relatórios oficiais, etc;
- Mapa de remunerações, IRT, Segurança Social, Sindicato, Bancos e geração de ficheiro PS2 para integração bancária.



## **Gestão Administrativa**

- Contabilidade Geral e Analítica;
- Controlo de Tesouraria;
- Gestão do Património;
- Controlo de Contas Correntes;
- Gestão de Caixa e Bancos.

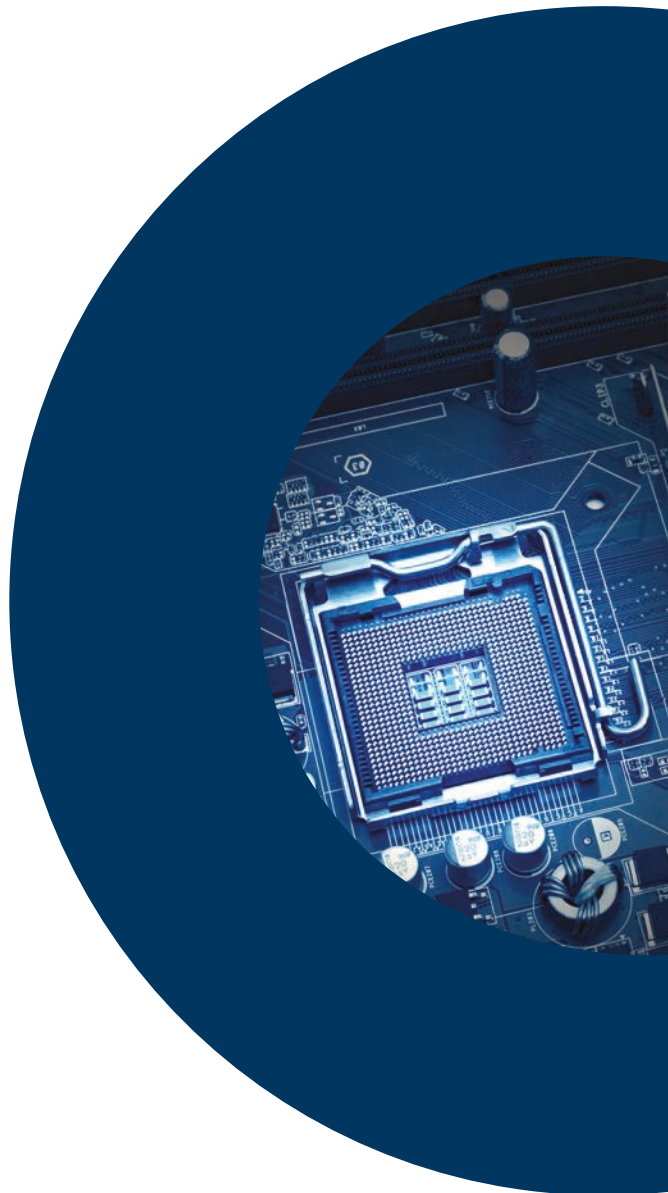
## **Gestão comercial**

- Encomendas a fornecedores;
- Gestão de stocks;
- Facturação a clientes;
- Controlo de contas correntes;
- POS – frente de caixa para loja ou supermercado;
- POS – frente de caixa para restaurantes e bares.

## **Gestão de Recursos Humanos**

- Gestão de pessoal;
- Processamento de salários;
- Emissão de mapas legais;
- Elaboração de relatórios oficiais;
- Soluções à medida de cada Empresa.

- Core i3;
- 2GB Memória RAM;
- 1Gb livre em disco;
- Entre 500MB e 1GB livres em disco anualmente.







A **NCR Angola** comercializa o **SAC - Sistema de Aplicações Comerciais**, um software de gestão empresarial, que desde 1990 apoia as empresas angolanas de qualquer sector de actividade a responder com garantias às necessidades das empresas e do mercado.



### GESTÃO ADMINISTRATIVA

- Contabilidade geral e analítica;
- Controlo de tesouraria;
- Controlo de contas correntes;
- Imobilizado.

**Preço: Por consulta**



### GESTÃO RECURSOS HUMANOS

- Gestão de pessoal;
- Processamento de salários;
- Emissão de mapas legais;
- Soluções à medida da sua Empresa.

**Preço: Por consulta**



### GESTÃO COMERCIAL

- Encomendas a fornecedores;
- Gestão de stocks;
- Facturação clientes;
- Controlo de contas correntes;
- POS - caixas de lojas, mini-mercados, obras, serviços, manutenção de equipamentos.

**Preço: Por consulta**

**O SAC – Software de Aplicações Comerciais, é um software de gestão empresarial, da NCR Angola, vocacionado para:**

- Múltiplas empresas com sede, filiais e sucursais interligadas ou independentes;
- Múltiplos utilizadores;
- Múltiplas moedas;
- Diversos ramos de actividade;
- Várias plataformas.

TORNE-SE UM PROFISSIONAL CADA VEZ MAIS QUALIFICADO NESTE SOFTWARE EMPRESARIAL!

## FORMAÇÕES



### GESTÃO ADMINISTRATIVA

- Contabilidade Geral e Analítica
- Controlo de Tesouraria
- Gestão de Património
- Controlo de Contas Correntes
- Gestão de Caixa e Bancos

Preço: Por consulta

DURAÇÃO: 10 A 15 DIAS



### GESTÃO RECURSOS HUMANOS

- Gestão de pessoal
- Processamento de salários
- Emissão de mapas legais

Preço: Por consulta

DURAÇÃO: 4 DIAS



### GESTÃO COMERCIAL

- Encomendas a Fornecedores
- Gestão de Stocks
- Facturação a Clientes
- Controlo de Contas Correntes
- POS - Frente de Caixa para Lojas ou Supermercados
- POS - Restaurantes e Bares

Preço: Por consulta

DURAÇÃO: 10 A 15 DIAS

